

Respiratorbehandling av pasienter med kronisk lungesykdom



Nils Smith-Erichsen, Harald Lenz
Anestesiavdelingen, AHUS
1474 Nordbyhagen

Målsetting



- Kronisk lungesykdom
 - Prognose
 - Ressursbruk
 - Langtidsoverlevelse



Metode

- Pasienter > 18 år og akutt luftveissykdom
 - Pneumoni/Bronkitt
 - Aspirasjonspneumoni
 - KOLS-eksaserbasjon
 - Status asthmaticus
 - Alveolitt
- Behov for respiratorbehandling
- Kronisk lungesykdom
 - KOLS-eksaserbasjon
 - Bidiagnose KOLS
 - Annen lungesykdom
 - NB ! Ingen vurdering av funksjonsnivå
- Data hentet ut av avdelingens virksomhetsdatabase



Statistikk

- Alder, SAPS II, respirator-/liggetid
 - T-test
 - Mean \pm SD
- Mortalitet
 - Chi-kvadrat-/ Fisher eksakt test
- Overlevelse
 - Kaplan-Meier plot
- Signifikans
 - $P \leq 0,05$



Primær innleggelsesårsak

Diagnose	Levende (%)	Døde* (%)	Alle (%)
Pneumoni	78 (63)	46 (37)	124
KOLS-eks.	19 (76)	6 (24)	25
Asp.pneum	6 (46)	7 (54)	13
Stat asthm	8 (73)	3 (27)	11
Alveolitt	3 (43)	4 (57)	7
Alle	114 (63)	66 (37)	180 (100)

*sykehus

Det er ingen signifikant forskjell i mortalitet mellom gruppene



Primære innleggelsesårsaker

Diagnose	Antall	Alder	SAPS II	Respirator-døgn	Intensiv-døgn
Pneumoni	124	59,5±14,4	44,9±13,5	16,3±16,1	18,8±16,1
KOLS-eksarbasjon	25	63,7±9,3	43,5±8,3	12,3±14,4	13,9±14,8
Asp.pneum.	13	48,9±26,2*	40,2±13,6	10,9±10,8	13,4±10,5
Stat. Asthm.	11	55,0±19,1	37,0±8,1	7,6±9,8	8,5±10,1
Alveolitt	7	65,5±9,5	47,7±27,3	12,6±16,3	13,9±17,1
Alle	180	59,3±15,4	44,0±13,5	12,6±16,3	13,9±17,1

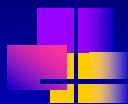
Asp.pneum. signifikant lavere alder, ellers ingen forskjeller mellom gruppene



Kroniske sykdommer

Diagnose	Levende (%)	Døde (%)	Alle (%)
Friske	42 (62)	26 (38)	68
Kron	11 (48)	12 (52)	23
KLS	61 (69)	28 (31)	89
Alle	114 (63)	66 (37)	180 (100)

Det er ingen signifikant forskjell i mortalitet mellom gruppene



Kroniske sykdommer

Variabel	Frisk (mean±SD)	KLS (mean±SD)	Kron (mean±SD)
Alder	51,8±17,8	65,2±9,3*	58,7±17,4
SAPS II	43,2±13,6	43,3±12,1	48,9±17,4
Resp.døgn	15,9±16,8	14,1±13,5	13,5±17,5
Int.døgn	18,3±17,8	16,2±15,8	15,3±21,1
Antall pas	68	89	23

*Signifikant høyere enn i de andre gruppene (P<0,001)

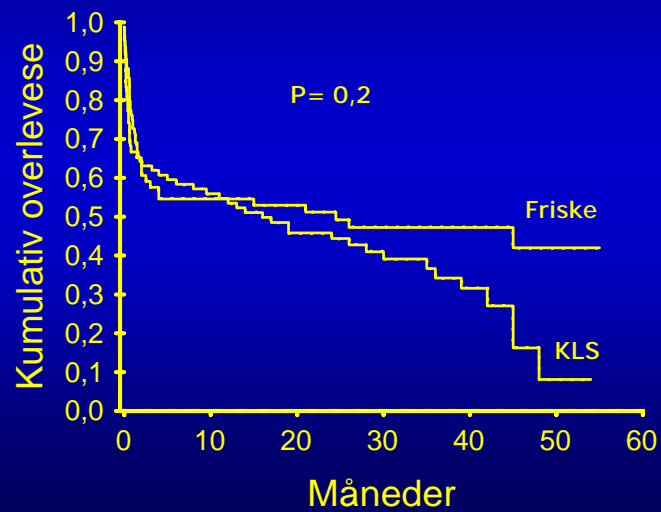


Ressursforbruk

Pas.kategori	Antall (%)	Liggedøgn (%)
Alle	1065	8899
Akutt luftveissykdom	180 (17)	2705 (30,4)
Ak luftv.sykd + Kron.lungesykd	89 (8,4)	1517 (17)



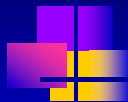
Kaplan-Meier plot





Konklusjoner

- Pasienter med akutte luftveissykdomer en relativt liten, men ressurskrevende gruppe
 - Svært syke ved innleggelse (SAPS II = 44)
 - Ligger lenge på respirator
 - Har høy mortalitet (37%)
- Men.....



Konklusjoner forts

- Ingen forskjell i akutt mortalitet mellom friske og pasienter med kronisk lungesykdom
- Heller ingen forskjell i ressursbruk
 - Respiratordøgn
 - Intensivdøgn
- Men.....



Konklusjoner forts

- Pasienter med KLS signifikant eldre
- Sannsynlig økt mortalitet hos KLS-pasienter etter 24 mndr
For lite materiale ?